

県立病院改革プランの平成27年度取組状況

資料1

H28. 10. 7 病院局

【基本目標】『地域に必要とされる質の高い医療の提供』と『病院経営の健全化』

【基本方針】 ①良質な医療サービスの提供 ②収益確保と費用削減による健全な病院経営 ③医療提供体制の充実強化 ④職員の資質向上と人材育成 ⑤地域との連携・共生

【計画期間】平成26～28年度

I 『地域に必要とされる質の高い医療の提供の実施状況』

中山間地域における医療提供（地域住民が安心して暮らすことができる基盤）

南会津病院(98床)



◆救急医療への対応

➢南会津地域唯一の『救急告示病院』として、『断らない救急』を念頭に24時間365日体制で救急医療を実施。

※救急医療功労者厚生労働大臣表彰を受賞（H27.9.9）

	H25	H26	H27
救急車受入	789回	764回	700回
時間外患者	4,482人	4,640人	3,987人

◆国保診療所への診療応援

➢只見町朝日診療所への応援を実施。

	H25	H26	H27
国保診療所	23回	210回	23回

◆研修・教育機能の展開

➢臨床研修病院として、臨床研修医への研修・教育及び地域医療に関心を持つ医学生等を受け入れ、将来的な医師確保を推進。

	H25	H26	H27
卒後臨床研修	1人	2人	19人
地域医療実習	2人	3人	2人

◆地域住民の健康増進への支援

➢小児科医による医療相談会を6会場で開催。（延べ113名が参加。）

➢医療講演会を開催し、地域住民の健康増進を支援。

	H25	H26	H27
医療講演会	13回	16回	26回

宮下病院(32床)



◆救急医療への対応

➢『救急協力病院』として、必要な医療機能や病床を確保するとともに、地域の医療機関等と連携を図り引き続き救急医療を実施。

	H25	H26	H27
救急車受入	94件	100件	80件
時間外患者	596人	652人	578人

◆国保診療所等への診療応援

➢金山町・昭和村・柳津町診療所等への応援を実施。

	H25	H26	H27
国保診療所	90回	197回	197回
特養老人ホーム	65回	74回	73回

◆研修・教育機能の展開

➢臨床研修医や学生への研修・教育を行い、地域医療への理解と動機付けを促進。

	H25	H26	H27
初期研修医	1人	3人	8人
地域医療体験研修	10人	11人	15人

◆訪問診療・訪問看護の充実等

➢地域住民の安心な在宅療養のため、訪問診療・訪問看護を実施。

また、出前講座などを通じて地域住民の健康増進を支援。

	H25	H26	H27
訪問診療	84件	77件	89件
訪問看護	44件	12件	69件
出前講座	21回・417人	21回・465人	14回・276人
院内健康教室	22回・148人	12回・93人	14回・141人

民間病院では処遇困難な患者の受入れ等の精神科医療の提供

矢吹病院(199床)



◆措置入院・処遇困難患者の受入

➢保護室の回転率を高めることなどにより、処遇困難患者を積極的に受入。

	H25	H26	H27
措置入院	10人	2人	4人
処遇困難	22人	19人	18人

◆児童思春期外来の実施

➢平成23年8月に開設した、児童思春期外来において児童・思春期の専門的な診療を実施。

➢新患の予約は4～5か月待ちとなっているため、診療体制の充実等を図るなど、待機期間の短縮を推進。

	H25	H26	H27
児童思春期外来	647人	802人	1048人

◆訪問看護・デイケアの充実

➢医療相談室や訪問看護室を中心に地域移行・地域定着を推進。

	H25	H26	H27
訪問看護	7.2人/日	8.8人/日	10.0人/日
デイケア	15.1人/日	12.3人/日	11.2人/日

◆アウトリーチ（多職種による在宅支援）の新規実施

➢県中・県南地域の保健師等からの相談を受けて、未治療者や治療中断したひきこもりの障がい者に対する支援を開始し、早期発見、早期治療を推進。（対象者数 25人 訪問件数251件）

震災からの復興・再生

ふたば復興診療所（リカーレ）



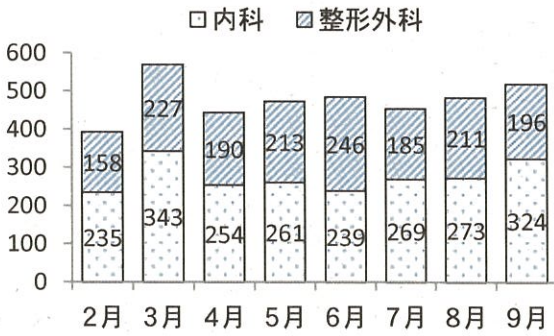
※H28年2月1日開所

＜施設機能＞

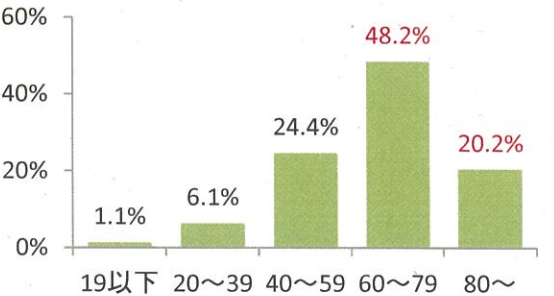
診察室4室／X線室／CT室／
内視鏡室／リハビリ室／調剤室／

診療科目	診療日	1日平均
内科	月 火 水 木 金	13.7人
整形外科	月 水 木	17.1人

◎患者数の推移



◎年齢別患者数の割合



Ⅱ 『病院経営の健全化に向けた取組状況』

1 患者数の状況

(単位:人、%)

区分 病院名	延入院患者数				延外来患者数			
	平成27年度	平成26年度	増減	増減率	平成27年度	平成26年度	増減	増減率
南会津	22,600	20,915	1,685	8.1	62,786	64,421	△ 1,635	△ 2.5
宮下	4,864	6,302	△ 1,438	△ 22.8	14,541	15,276	△ 735	△ 4.8
矢吹	43,613	46,673	△ 3,060	△ 6.6	15,454	14,762	692	4.7
ふたば					963	0	963	皆増
合計	71,077	73,890	△ 2,813	△ 3.8	93,744	94,459	△ 715	△ 0.8

2 県立病院事業の決算額

(単位:億円)

年度	24	25	26	27
総収益	117.49	67.80	68.41	120.14
総費用	127.22	74.36	83.79	62.28
純損益	▲ 9.73	▲ 6.56	▲ 15.38	57.86

損益の状況(消費税抜)

(単位:百万円、%)

区分	27年度(A)	26年度(B)	増減(A-B)	増減率
病院事業収益	12,014	6,841	5,173	75.6
医業収益	2,858	2,804	54	1.9
うち入院収益	1,461	1,488	▲ 27	▲ 1.8
うち外来収益	931	890	41	4.6
うちその他医業収益	466	426	40	9.4
医業外収益	9,143	4,022	5,121	127.3
一般会計負担金等	2,378	2,936	▲ 558	▲ 19.0
特別利益	13	15	▲ 2	▲ 13.3
病院事業費用	6,228	8,379	▲ 2,151	▲ 25.7
医業費用	5,754	5,863	▲ 109	▲ 1.9
医業外費用	282	293	▲ 11	▲ 3.8
特別損失	192	2,223	▲ 2,031	▲ 91.4
当年度純損益	5,786	▲ 1,538	7,324	476.2

3 収支計画の目標1:政策医療経費

一般会計繰入金のうち「政策医療に係る経費」を平成24年度比90%以下

<政策医療に係る経費>

(単位:億円)

年度	24	25	26	27
目標額	12.06	13.53	10.82	10.68
決算額	12.06	11.78	12.14	13.33

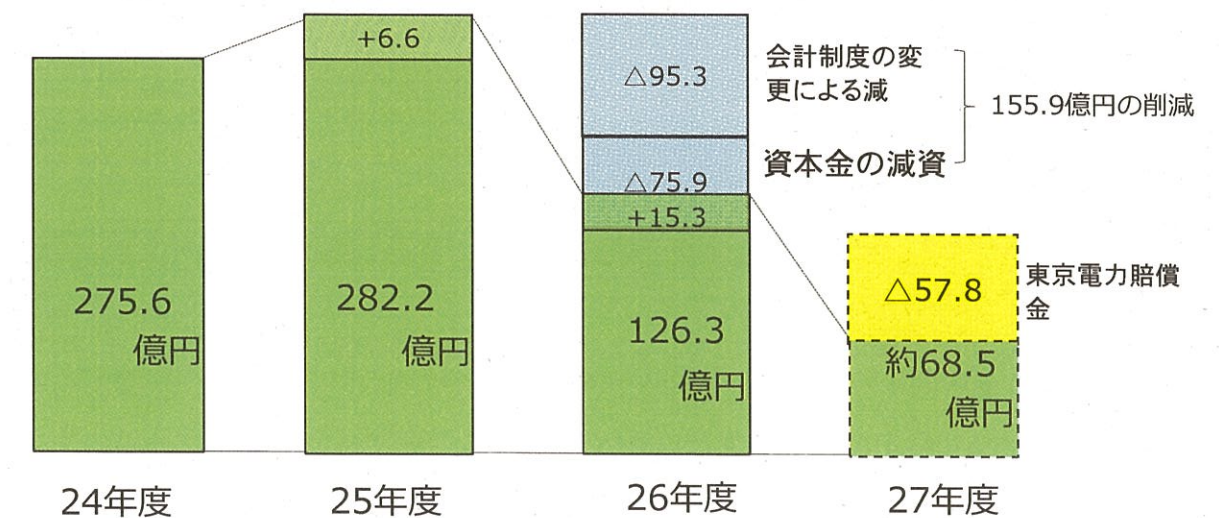
【病院別の政策医療に係る経費】

矢吹病院	5.94	5.90	6.01	6.27
宮下病院	2.86	2.93	2.43	3.55
南会津病院	3.26	2.95	3.70	3.51

4 収支計画の目標2:累積欠損金の処理状況

会計制度の変更による処理、資本金の減資、未利用財産の売却など、
様々な手段を講じ、削減に取り組む。

<欠損金残高>



南会津病院

基本方針		評価項目	平成27年度				平成26年度			
			目標値	実績値	定量評価	定性評価	目標値	実績値	定量評価	定性評価
1 良質な医療サービスの提供(詳細:参考1)										
①医療の質の向上	—				—	4			—	4
②患者サービスの向上	患者満足度	88.3%以上	90.3%	5	4		85.2%以上	88.7%	5	4
2 健全な病院経営										
①収益の確保	経常収支比率	100.1%以上	99.9%	4	4		103.2%以上	102.8%	4	4
②未収金の発生防止等	過年度未収金残高	11.2百万以下	9.4百万	5	4		11.5百万以下	12.5百万	4	4
③費用の見直し	職員給与比率	70.6%以下	85.1%	3	3		70.6%以下	84.1%	3	3
3 医療体制の充実強化										
①診療体制・経営基盤の強化	常勤医師数	11人以上	12人	5	5		11人以上	11人	5	5
②医療安全対策の強化	医療安全研修参加率	95.1%以上	87.2%	3	4		93.8%以上	82.8%	3	4
4 職員の資質向上と人材育成										
①人材の育成と確保	資格取得者支援者数	3人以上	7人	5	5		2人以上	3人	5	5
②職員の意識改革	職員提案件数	13件以上	6件	1	3		12件以上	4件	1	3
5 地域との連携・共生										
①地域医療機関等との連携	紹介率	14.4%以上	15.3%	4	4		13.4%以上	14.5%	4	4
	逆紹介率	13.2%以上	13.2%				12.2%以上	28.5%		
	病床利用率	64.3%以上	63.0%				64.3%以上	58.5%		
②県民への情報提供	—			—	5				—	5

○自己評價基準

目標値達成状況の自己評価(定量評価)		取組状況の自己評価(定性評価)	
【5】	目標値を上回った。達成度100%以上	【5】	極めて積極的に行われている。
【4】	目標値を達成できた。達成度90%以上	【4】	積極的に行われている。
【3】	目標値をほぼ達成できた。達成度70%以上	【3】	取り組んでいる。
【2】	目標値を下回った。達成度50%以上	【2】	消極的である。
【1】	目標値を大きく下回った。達成度50%未満	【1】	実施に至っていない。

健全な病院経営(南会津病院経営分析)

		県立南会津病院				(単位:千円・%)
事業開始年月		S24.7.1				
年度	H27	H26	H25	H27-H26		
1. 施設の概要						
病床数	98	98	98			
100床当り医師数	13.9	13.2	13.3	0.7		
100床当り看護職員数	88.7	89.1	93.2	-0.4		
2. 病院概要						
診療圏の人口	26,725	27,323	27,874	-598		
診療科	内科/外科/整形外科/小児科/麻酔科/耳鼻いんこう科/眼科/婦人科/皮膚科/神経精神科/神経内科/泌尿器科/漢方内科	内科/外科/整形外科/小児科/麻酔科/耳鼻いんこう科/眼科/婦人科/皮膚科/神経精神科/神経内科/泌尿器科/漢方内科	内科/外科/整形外科/小児科/麻酔科/耳鼻いんこう科/眼科/婦人科/皮膚科/神経精神科/神経内科/泌尿器科/漢方内科			
3. 損益の状況						
					増減理由	
病院事業収益	2,380,886	2,341,206	2,180,429	39,680	(H27収益の状況)	
医業収益	1,532,747	1,403,053	1,597,472	129,694	○入院収益 例年減少する夏期における患者数の確保、平均在院日数の増(+1.5日)、高額手術の増(+72件)等により増加した。	
入院収益	709,926	657,651	827,467	52,275		
外来収益	625,568	603,714	632,804	21,854	○外来収益 化学療法実施患者数の増に伴う薬治料の増、耳鼻科医師常勤化に伴う検査料等の増等による診療単価の増(+593円)により増加した。	
うち、一般会計繰入金	153,233	92,195	91,977	61,038		
医業外収益	846,826	936,496	581,477	-89,670		
うち、一般会計繰入金	631,398	714,144	575,441	-82,746		
特別利益	1,313	1,657	1,480	-344		
病院事業費用	2,383,938	2,350,007	2,182,646	33,931	(H27費用の状況)	
医業費用	2,263,896	2,151,043	2,041,082	112,853	○給与費 給与費の改定(+53,952千円)及び退職者の増(+65,478千円)等により増加した。	
給与費	1,304,408	1,184,982	1,148,301	119,426		
材料費	301,811	287,001	313,545	14,810	○材料費 化学療法実施件数(+24件)及び人工透析延患者数(+714人)の増に伴い関連薬品の使用量が増加したことにより増加した。	
薬品費	159,474	149,750	166,263	9,724		
診療材料費	138,637	133,803	144,899	4,834		
経費	411,851	417,118	362,463	-5,267	○経費 新規に透析関連機器保守を委託したことにより委託料が増加したが、燃料費、修繕費等の削減により減少した。	
委託費	230,804	219,672	199,082	11,132		
減価償却費	212,379	229,000	185,018	-16,621		
医業外費用	117,285	128,237	139,098	-10,952		
企業債利息	117,285	128,237	139,098	-10,952		
特別損失	2,757	70,727	2,466	-67,970		
医業収支(医業収益-医業費用)	-731,149	-747,990	-443,610	16,841		
純利益(損失)	-3,052	-8,801	-2,217	5,749		
一般会計繰入金(政務医療に係る経費)	351,127	369,997	295,153	-18,870		
4. 経営分析						
病床利用率(%)	63.0	58.5	66.1	4.5		
平均在院日数	14.7	14.2	14.4	0.5		
入院患者数(人)	22,600	20,915	23,633	1,685		
1日平均入院患者(人)	61.7	57.3	64.7	4.4		
入院診療単価(円)	31,418	31,451	35,013	-33		
外来患者数(人)	62,786	64,421	65,392	-1,635		
1日平均外来患者(人)	258.4	264.0	268.0	-5.6		
外来診療単価(円)	9,986	9,393	9,677	593		
外来/入院比率(%)	277.8	308.0	276.7	-30.2		

Ⅲ 行動計画に掲げる11の数値目標の達成状況

宮下病院

基本方針		評価項目	平成27年度				平成26年度			
			目標値	実績値	定量評価	定性評価	目標値	実績値	定量評価	定性評価
1 良質な医療サービスの提供(詳細:参考1)										
①医療の質の向上	—				—	4			—	4
②患者サービスの向上	患者満足度	76.5%以上	77.3%	5	4		72.9%以上	71.6%	4	4
2 健全な病院経営										
①収益の確保	経常収支比率	100.2%以上	99.9%	4	4		103.7%以上	103.3%	4	4
②未収金の発生防止等	過年度未収金残高	41.6万以下	35.5万	5	4		43.1万以下	45.1万	4	4
③費用の見直し	職員給与比率	139.1%以下	148.5%	4	4		139.1%以下	120.2%	5	4
3 医療体制の充実強化										
①診療体制・経営基盤の強化	常勤医師数	4人以上	5人	5	4		4人以上	4人	4	4
②医療安全対策の強化	医療安全研修参加率	76.7%以上	84.8%	5	4		63.3%以上	53.5%	3	3
4 職員の資質向上と人材育成										
①人材の育成と確保	資格取得者支援者数	5人以上	6人	5	4		4人以上	6人	5	4
②職員の意識改革	職員提案件数	18件以上	9件	2	3		17件以上	8件	1	3
5 地域との連携・共生										
①地域医療機関等との連携	紹介率	11%以上	27.9%	5	4		10.0%以上	27.9%	4	4
	逆紹介率	29.3%以上	30.5%				28.3%以上	36.3%		
	病床利用率	40.6%以上	41.7%				40.6%以上	54.0%		
②県民への情報提供	—			—	4				—	4

○自己評価基準

目標値達成状況の自己評価(定量評価)		取組状況の自己評価(定性評価)	
【5】	目標値を上回った。達成度100%以上	【5】	極めて積極的に行われている。
【4】	目標値を達成できた。達成度90%以上	【4】	積極的に行われている。
【3】	目標値をほぼ達成できた。達成度70%以上	【3】	取り組んでいる。
【2】	目標値を下回った。達成度50%以上	【2】	消極的である。
【1】	目標値を大きく下回った。達成度50%未満	【1】	実施に至っていない。

健全な病院経営(宮下病院経営分析)

(単位:千円・%)

県立宮下病院					
S26.11.1					
事業開始年月	年度				
	H27	H26	H25	H27-H26	
1. 施設の概要					
病床数	32	32	32		
100床当り医師数	17.8	14.7	12.5	3.1	
100床当り看護職員数	79.1	66.9	80.3	12.2	
2. 病院概要					
診療圏の人口	8,564	8,701	8,932	-137	
診療科	内科/外科/整形外科/皮膚科/耳鼻いんこう科/神経精神科/循環器内科	内科/整形外科/皮膚科/耳鼻いんこう科/神経精神科/循環器内科	内科/外科/整形外科/皮膚科/耳鼻いんこう科/神経精神科/循環器内科		
3. 損益の状況					
病院事業収益	736,679	665,473	641,671	71,206	(H27収益の状況) ○入院収益 耐震改修工事に伴う入院制限、休止措置による患者数の減(▲1,438人)により減少した。 ○外来収益 内科医師交代、自力通院困難患者に対する長期処方等により患者数の減(▲735人)により減少した。
医業収益	300,716	339,663	310,109	-38,947	
入院収益	125,309	164,641	116,127	-39,332	
外来収益	104,410	107,864	106,660	-3,454	
うち、一般会計繰入金	47,043	46,442	73,705	601	
医業外収益	434,446	325,617	328,730	108,829	
うち、一般会計繰入金	400,952	292,300	328,000	108,652	
特別利益	1,517	193	2,832	1,324	
病院事業費用	738,285	673,594	642,275	64,691	
医業費用	733,506	641,581	636,988	91,925	
給与費	446,488	408,338	424,840	38,150	(H27費用の状況) ○給与費 給与改定に伴う増(+38,150千円)により増加した。 ○材料費 後発医薬品への切り替えによる減(▲475千円)により減少した。 ○経費 耐震改修工事に伴う一部庁舎の解体費用による増(+42,788千円)等により増加した。
材料費	44,115	45,533	36,254	-1,418	
薬品費	26,360	26,835	21,598	-475	
診療材料費	16,692	17,618	13,642	-926	
経費	131,427	126,197	115,936	5,230	
委託費	81,061	75,754	63,824	5,307	
減価償却費	42,238	42,834	42,150	-596	
医業外費用	2,525	2,694	3,161	-169	
企業債利息	2,525	2,694	3,161	-169	
特別損失	2,254	29,319	2,126	-27,065	
医業収支(医業収益-医業費用)	-432,790	-301,918	-326,879	-130,872	
純利益(損失)	-1,606	-8,121	-604	6,515	
一般会計繰入金(政策医療に係る経費)	354,428	242,908	293,272	111,520	
4. 経営分析					
病床利用率(%)	41.7	54.0	36.0	-12.3	
平均在院日数	16	15.8	12.1	0.2	
入院患者数(人)	4,864	6,302	4,210	-1,438	
1日平均入院患者(人)	13.3	17.3	11.5	-4.0	
入院診療単価(円)	25,657	26,129	27,584	-472	
外来患者数(人)	14,541	15,276	15,013	-735	
1日平均外来患者(人)	59.8	62.6	61.5	-2.8	
外来診療単価(円)	7,180	7,078	7,105	102	
外来/入院比率(%)	297.7	242.4	356.6	55.3	

Ⅲ 行動計画に掲げる11の数値目標の達成状況

矢吹病院

基本方針		評価項目	平成27年度				平成26年度			
			目標値	実績値	定量評価	定性評価	目標値	実績値	定量評価	定性評価
1 良質な医療サービスの提供(詳細:参考1)										
①医療の質の向上	—				—	4			—	4
②患者サービスの向上	患者満足度	74.3%以上	64.3%	3	3		68.7%以上	70.6%	5	3
2 健全な病院経営										
①収益の確保	経常収支比率	100.1%以上	101.2%	5	3		104.4%以上	104.3%	5	3
②未収金の発生防止等	過年度未収金残高	2.0百万以下	4.4百万	1	3		2.1百万以下	2.3百万	3	3
③費用の見直し	職員給与比率	134.3%以下	136.7%	4	3		134.3%以下	132.4%	5	3
3 医療体制の充実強化										
①診療体制・経営基盤の強化	常勤医師数	7人以上	8人	5	4		7人以上	7人	5	4
②医療安全対策の強化	医療安全研修参加率	100%以上	100.0%	5	3		100%以上	100.0%	5	3
4 職員の資質向上と人材育成										
①人材の育成と確保	資格取得者支援者数	3人以上	5人	5	5		3人以上	4人	5	4
②職員の意識改革	職員提案件数	7件以上	8件	5	4		6件以上	2件	1	2
5 地域との連携・共生										
①地域医療機関等との連携	紹介率	20.2%以上	35.5%	5	4		19.2%以上	22.5%	4	4
	逆紹介率	21.3%以上	24.6%				20.3%以上	21.9%		
	病床利用率	66%以上	78.6%				66%以上	62.1%		
②県民への情報提供	—			—	5				—	4

○自己評価基準

目標値達成状況の自己評価(定量評価)			取組状況の自己評価(定性評価)		
【5】	目標値を上回った。達成度100%以上		【5】	極めて積極的に行われている。	
【4】	目標値を達成できた。達成度90%以上		【4】	積極的に行われている。	
【3】	目標値をほぼ達成できた。達成度70%以上		【3】	取り組んでいる。	
【2】	目標値を下回った。達成度50%以上		【2】	消極的である。	
【1】	目標値を大きく下回った。達成度50%未満		【1】	実施に至っていない。	

健全な病院経営(矢吹病院経営分析)

県立矢吹病院						(単位:千円・%)
事業開始年月	S30.11.1					
年度	H27	H26	H25	H27-H26		
1. 施設の概要						
病床数	199	206	206	-7		
100床当り医師数	5.5	3.7	3.7	1.8		
100床当り看護職員数	62.4	43.3	42.2	19.1		
2. 病院概要						
診療圏の人口	279,193	281,812	283,550	-2,619		
診療科	精神科/内科/歯科	精神科/内科/歯科	精神科/内科/歯科			
3. 損益の状況						増減理由
病院事業収益	1,712,018	1,729,533	1,739,116	-17,515		(H27収益の状況) ○入院収益 患者の早期退院と地域生活移行支援の取り組みを強化したことによる入院患者数(▲3,060人)等により減少した(▲40,168千円)。 ○外来収益 新規患者や時間外患者、他医療機関からの紹介患者の受入促進を図ったことによる外来患者数の増(+692人)と診療単価の増(+395円)等により増加した(+14,383千円)。
医業収益	923,426	919,634	1,037,662	3,792		
入院収益	625,558	665,726	686,590	-40,168		
外来収益	192,211	177,828	172,881	14,383		
うち、一般会計繰入金	92,470	64,912	167,921	27,558		
医業外収益	785,992	809,157	699,539	-23,165		
うち、一般会計繰入金	742,270	767,936	697,639	-25,666		
特別利益	2,600	742	1,915	1,858		
病院事業費用	1,712,289	1,769,247	1,739,210	-56,958		
医業費用	1,685,014	1,651,529	1,731,264	33,485		
給与費	1,262,356	1,217,189	1,315,562	45,167		(H27費用の状況) ○給与費 給与改定(+17,613千円)及び退職者の増(+27,558千円)により増加した。 ○材料費 外来患者数の増、使用薬品の高額化による薬品費の増(+4,817千円)により増加した。 ○経費 電気、水道料の削減(▲3,123千円)、修繕費の削減(▲1,984千円)等により減少した。
材料費	177,642	174,254	174,381	3,388		
薬品費	129,433	124,616	123,345	4,817		
診療材料費	10,043	10,392	11,814	-349		
経費	142,423	155,474	144,514	-13,051		
委託費	63,195	68,553	64,163	-5,358		
減価償却費	79,657	81,975	75,684	-2,318		
医業外費用	4,520	5,216	6,442	-696		
企業債利息	4,520	5,216	6,442	-696		
特別損失	22,755	112,502	1,504	-89,747		
医業収支(医業収益-医業費用)	-761,588	-731,895	-693,602	-29,693		
純利益(損失)	-271	-39,714	-94	39,443		
一般会計繰入金(政策医療に係る経費)	626,570	600,754	595,566	25,816		
4. 経営分析						
病床利用率(%)	78.6	62.1	65.3	16.5		
平均在院日数	256.5	337.0	370.3	-80.5		
入院患者数(人)	43,613	46,673	49,071	-3,060		
1日平均入院患者(人)	119.2	127.9	134.4	-8.7		
入院診療単価(円)	14,344	14,264	13,992	80		
外来患者数(人)	15,454	14,762	14,804	692		
1日平均外来患者(人)	63.6	60.5	60.7	3.1		
外来診療単価(円)	12,451	12,056	11,678	395		
外来/入院比率(%)	35.4	31.6	30.2	3.8		

Ⅲ 行動計画に掲げる11の数値目標の達成状況

病院事業

基本方針	評価項目	平成27年度				平成26年度			
		目標値	実績値	定量評価	定性評価	目標値	実績値	定量評価	定性評価
1 良質な医療サービスの提供(詳細:参考1)									
①医療の質の向上	—			—	4			—	4
②患者サービスの向上	患者満足度	79%以上	77.2%	4	4	75%以上	77.0%	5	4
2 健全な病院経営									
①収益の確保	経常収支比率	122%以上	102.5%	3	4	107%以上	110.9%	5	4
②未収金の発生防止等	過年度未収金残高	60百万以下	44百万	5	4	65百万以下	57百万	5	4
③費用の見直し	職員給与比率	125%以下	132.4%	4	3	125%以下	129.9%	4	3
3 医療体制の充実強化									
①診療体制・経営基盤の強化	常勤医師数	22人以上	25人	5	4	22人以上	22人	5	4
②医療安全対策の強化	医療安全研修参加率	90%以上	89.7%	4	4	85%以上	78.8%	4	3
4 職員の資質向上と人材育成									
①人材の育成と確保	資格取得者支援者数	11人以上	18人	5	5	9人以上	13人	5	4
②職員の意識改革	職員提案件数	38件以上	23件	2	3	35件以上	28件	3	3
5 地域との連携・共生									
①地域医療機関等との連携	紹介率	15%以上	17.4%	5	4	14%以上	14.1%	4	4
	逆紹介率	15%以上	15.1%			14%以上	28.9%		
	病床利用率	63%以上	69.0%			63%以上	60.2%		
②県民への情報提供	—			—	4			—	3

○自己評価基準

目標値達成状況の自己評価(定量評価)			取組状況の自己評価(定性評価)		
【5】	目標値を上回った。達成度100%以上		【5】	極めて積極的に進んでいる。	
【4】	目標値を達成できた。達成度90%以上		【4】	積極的に行われている。	
【3】	目標値をほぼ達成できた。達成度70%以上		【3】	取り組んでいる。	
【2】	目標値を下回った。達成度50%以上		【2】	消極的である。	
【1】	目標値を大きく下回った。達成度50%未満		【1】	実施に至っていない。	

健全な病院経営(福島県立病院事業経営分析)

福島県立病院事業会計						(単位:千円・%)
事業開始年月						S24.7.1
年度		H27	H26	H25	H27-H26	
1. 施設(病院事業)の概要						
病床数		479	486	486	-7	
100床当り医師数		10	7.6	5.3	2.4	
100床当り看護職員数		75.7	59.4	64.7	16.3	
2. 損益の状況						増減理由
病院事業収益		12,014,044	6,840,883	6,779,588	5,173,161	(H27収益の状況) 医療収益は、前年度と比較して、5,356万8千円(1.9%)の増加 ○入院収益:▲2,722万5千円(矢吹の患者数減に伴う収益の減など) ○外来収益:▲4,123万5千円(化学療法等による外来単価の増など) ○その他医療収益:▲3,955万8千円(退職者増に伴う一般会計補助金の増など)
医療収益		2,857,322	2,803,754	3,312,780	53,568	
入院収益		1,460,793	1,488,018	1,831,148	-27,225	
外来収益		930,641	889,406	1,011,198	41,235	
うち、一般会計繰入金		384,702	344,951	396,585	39,751	
医療外収益		9,143,456	4,022,256	3,283,099	5,121,200	
うち、一般会計繰入金		2,378,482	2,935,754	2,820,111	-557,272	
特別利益		13,266	14,873	183,709	-1,607	
病院事業費用		6,228,077	8,378,866	7,435,422	-2,150,789	
医療費用		5,753,978	5,863,464	6,649,147	-109,486	
給与費		3,784,125	3,642,651	3,979,345	141,474	(H27費用の状況) 医療費用は、前年度と比較して1億948万6千円(1.9%)の減少 ○給与費:▲1億4,147万4千円(退職者増に伴う退職手当の増など) ○減価償却費:▲1億641万3千円(26年度に減損会計を実施したことによる減) ○資産減耗費:▲1億9,281万7千円(26年度に行った旧喜多方病院解体に伴う固定資産除却費の減)
材料費		528,509	506,788	744,441	21,721	
薬品費		317,895	301,201	388,800	16,694	
診療材料費		165,997	161,813	241,824	4,184	
経費		732,706	715,488	1,142,492	17,218	
委託費		390,785	371,490	2,258,998	19,295	
減価償却費		579,031	685,444	667,735	-106,413	
医療外費用		282,252	292,619	309,485	-10,367	
企業債利息		278,812	292,619	309,485	-13,807	
特別損失		191,847	2,222,783	476,790	-2,030,936	
医療収支(医療収益-医療費用)		-2,896,656	-3,059,710	-3,336,367	163,054	
純利益(損失)		5,785,967	-1,537,983	-655,834	7,323,950	
一般会計繰入金(政府医療に係る経費)		1,332,125	1,213,659	1,183,991	118,466	矢吹、宮下、南会津分
4. 経営分析						
病床利用率(%)		68.9	60.2	61.2	8.7	
平均在院日数		14.9	14.5	14.5	0.4	
入院患者数(人)		71,077	73,890	80,715	-2,813	
1日平均入院患者(人)		194.2	202.4	221.1	-8.2	
入院診療単価(円)		20,555	20,141	22,688	414	
外来患者数(人)		93,744	94,459	104,918	-715	
1日平均外来患者(人)		385.8	387.1	430.0	-1.3	
外来診療単価(円)		9,949	9,435	9,648	514	
外来/入院比率(%)		131.9	127.8	130	4.1	